

Paragony szczegółowe zajmują dużo miejsca

Baza programu PC-Market z paragonami szczegółowymi przyrasta kilkukrotnie szybciej, niż przy normalnych importach. Pamiętaj, że przechowywana jest informacja o każdej pozycji paragonu. Dlatego zalecamy ściąganie informacji o szczegółowych paragonach, gdy dane te będą później wykorzystywane. W każdej chwili można z bazy programu usunąć informacje o paragonach szczegółowych i nie będzie to miało wpływu na podstawowe jego funkcje. Jedynie raporty „koszykowe” nie będą wykazywały żadnych obrotów.

Zdalne zarządzanie cenami sprzedaży w sklepach

Zapewne zastanawiasz się, dlaczego rozdział o zarządzaniu cenami w sklepach umieściłem w dziale poświęconym kasom fiskalnym? Wiesz pewnie, że w dzisiejszej dobie Internetu, wiele kas fiskalnych wyposażono w interfejs TCP/IP. Pozwala on na komunikację PC-Market – kasa nie tylko w obrębie sklepu, lecz całego świata! **Możliwe stało się zestawienie sieci małych sklepów, w których są tylko kasy fiskalne podłączone do Internetu.** Jeden program PC-Market z centrali może połączyć się z taką kasą, odebrać sprzedaż, zaprogramować towary, zaprogramować ceny. Istnieją już instalacje w których 250 kas fiskalnych zainstalowanych w sklepach w całej Polsce jest obsługiwanych z jednego programu PC-Market!

Taka instalacja pociąga za sobą kilka problemów technicznych. Przede wszystkim można wykorzystać rzadko używany wielowątkowy tryb komunikacji, w którym transmisja z wieloma kasami odbywa się równocześnie. Dzięki takiemu trybowi import danych z np. 50 kas odbywa się w ciągu 5 minut! Innym problemem są ceny...

Już wiesz, że PC-Market w swojej kartotece towarowej przechowuje tylko 4 ceny: detaliczną, hurtową, nocną i dodatkową. Możesz więc wykorzystać te ceny i na wskazaną kasę posyłać tylko jedną z nich. Jednak to pozwala na ustalenie tylko 4 grup cenowych i wskazania, na które kasy, które z nich będą obowiązywały. A co, gdy chcesz indywidualnie sterować ceną na wskazanym sklepie? Co, gdy chcesz wskazać, że w sklepie nr 123, na kasie nr 2 ma być cena 2.55zł i nie wystąpi ona na żadnym innym sklepie?

Możesz to zrobić w module **Zarządzanie cenami sprzedaży na sklepach**, który znajdziesz w menu **Towary-> Zdalne zarządzanie cenami-> Zarządzanie cenami sprzedaży**. Dawniej ten moduł nosił nazwę „sklepy na magazynach” i z taką nazwą możesz się jeszcze spotkać w niektórych materiałach, czy podczas kontaktu z serwisem programu.

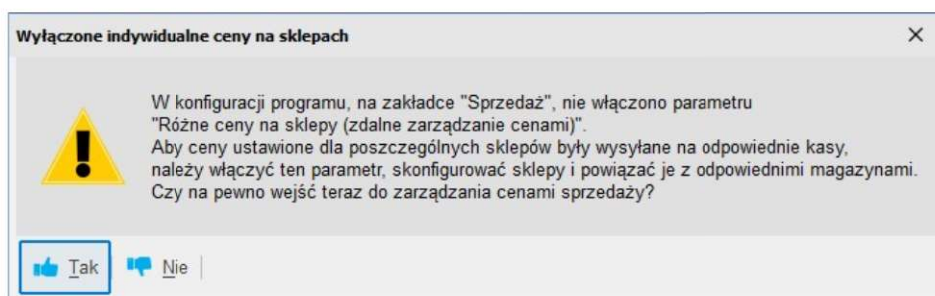


Nie każda kasa ma możliwość pracy w tym systemie. W systemie mogą pracować kasy ECR wyposażone w interfejs TCP/IP, PC-POS oraz MiniMarket.

W szczególności do tego typu pracy powstał nowy sterownik kas Novitus ECR, specjalnie zoptymalizowany do wielowątkowej (równoległej) komunikacji z bardzo dużą ilością kas. Więcej szczegółów znajdziesz na naszej stronie internetowej w dziale Strefa Partnerów-> Pomoc techniczna-> [Novitus PS-3000 - nowy bezpośredni sterownik kas ECR ksnovit.dll](#).

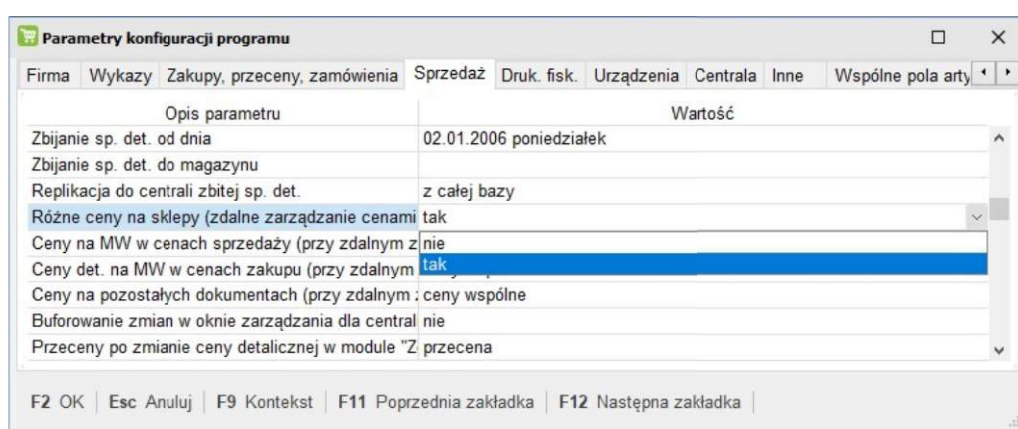
Sklep – magazyn – kasa

Gdy spróbujesz wejść do menu bez przygotowania, zobaczysz komunikat:

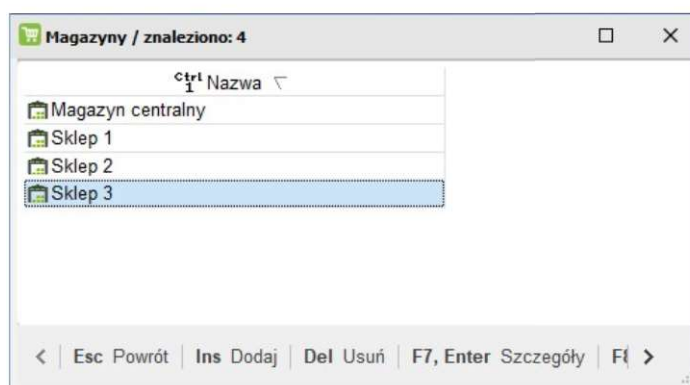


Aby móc sterować cenami towarów w sklepach musisz najpierw wykonać następujące czynności:

1. Włączyć parametr w menu **Kontrola-> Konfiguracja-> Parametry-> Przeglądanie/edycja-> Różne ceny na sklepy:**



2. Założyć tyle magazynów, ile jest sklepów. Dzięki temu będzie można sporządzać raporty z podziałem na poszczególne magazyny oraz definiować, które kasy są na których sklepach. **Menu Kontrola-> Konfiguracja-> Słowniki wykazów-> Magazyny:**



3. Przydzielić magazyny do kas w konfiguracji każdej kasy, tj. w menu **Kontrola-> Obsługa kas...-> Konfiguracja-> Lista urządzeń:**

Kasa fiskalna [9]

Numer: 7 Nazwa: Kasa nr 7

Komunikacja ze stanowiska: 1

Numer unikatowy: 1

Magazyn dla dokumentów: **Magazyn centralny** (dropdown menu open)

Typ urządzenia (sterownik): **Magazyn centralny** (dropdown menu open)

Dodatkowy opis sterownika: Sklep 1, Sklep 2, Sklep 3

F5 Asortymenty F6 Parametry F7 Inne ustawienia

Asortyment	Id	Towarów	Opakowań	Usług	K. dod.
> <input checked="" type="checkbox"/> <wszystkie asortymenty>		1994	18	0	
<hr/>					
<					>
Asortymentów 84		1994	18	0	
<hr/>					
Razem kodów przydzielonych (z usługami):		2017	, w tym kodów ważonych:		2

F2 Zapis i wyjście Shift+F2 Tylko zapis Esc Wyjście bez zapisu

4. Utworzyć listę sklepów i powiązać je z właściwymi magazynami. Menu **Towary-> Zdalne zarządzanie cenami-> Lista sklepów**. Magazyn należy wskazać na zakładce Sklep:

F4 Adresy F5 Ogólne informacje F6 Dostawca F7 Odbiorca F8 Producent

F9 Sklep F10 Rabaty F12 Dane logistyczne Ctr+P9 Produkcja

Nr sklepu w sieci: 1

Nr seryjny bazy sklepu:

Rola sklepu w sieci: sklep własny

Priorytet rozdziału stanu [0-999]: 0

Kraj:

Magazyn: Sklep 1 (highlighted)

JPcmRepl: EDI sklep->centrala: wg konfigurac

JPcmRepl: EDI centrala->sklep: wg konfigurac

Nr obcy sklepu:

Rodzaj podmiotu: czynny podatnik VAT

Najbliższy import towarów i kontrahentów: pełny

Min. data zmian w kolejnym imporcie: 08.04.2021

Uzytkownicy: <brak>

Opiekunowie: <brak>

Ostatni import aktualny na:

Data bilansu otwarcia:

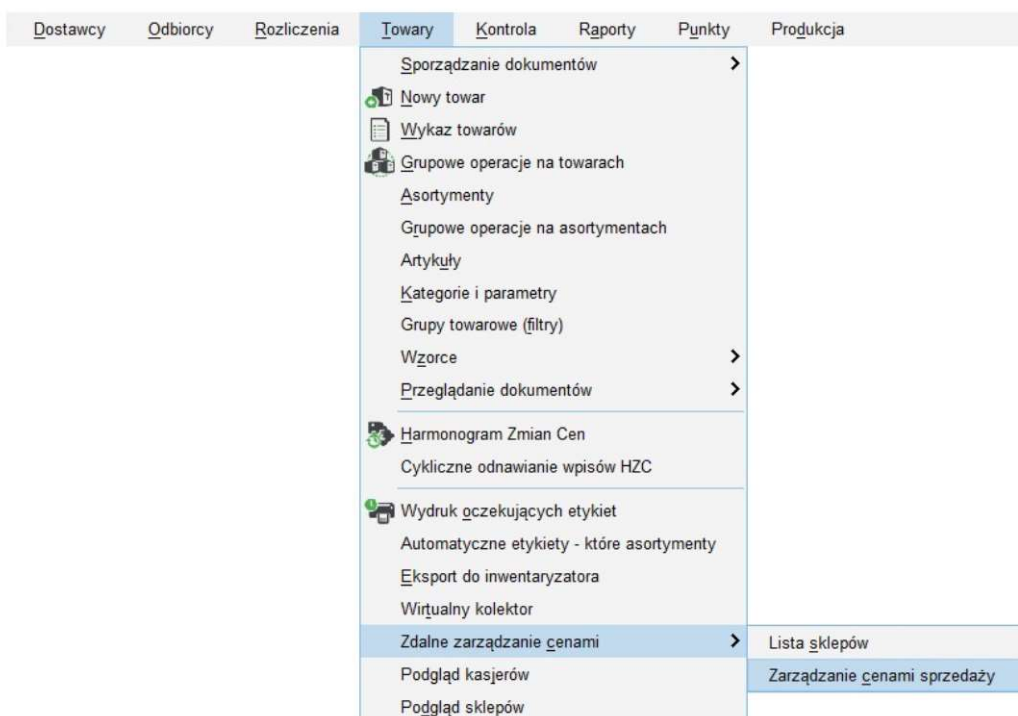
Ostatni eksport:

Ostatni potwierdz. eksport:

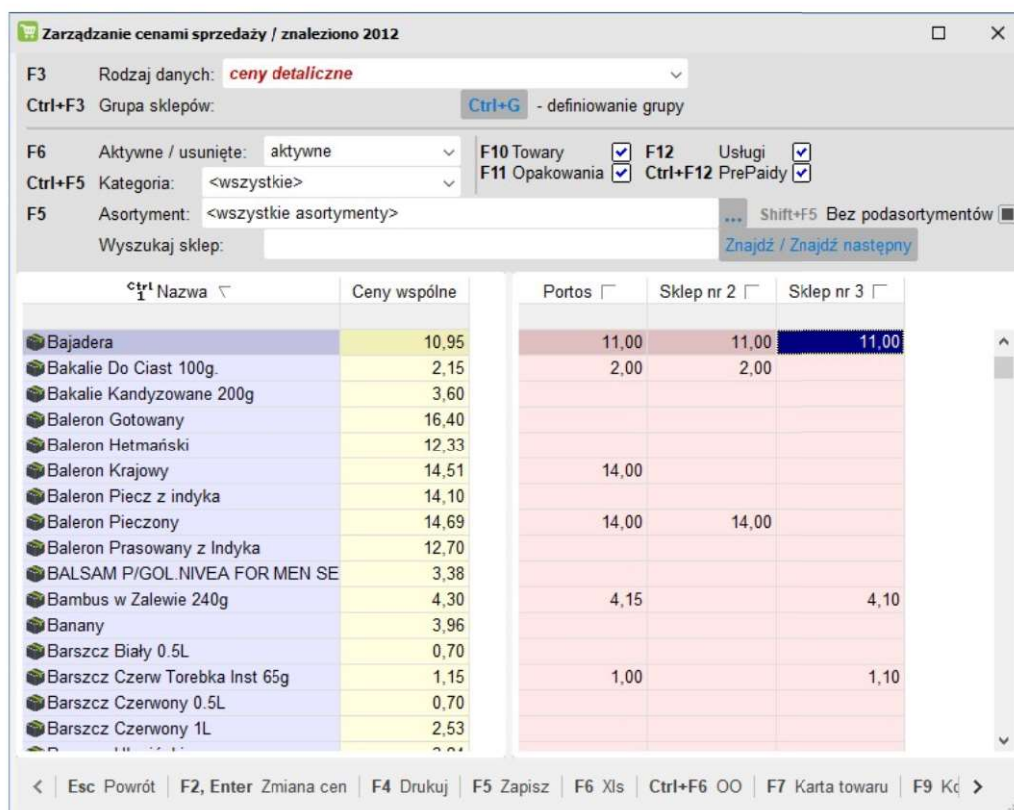
Blokada zakł. własnych: towarów prasy

Edycja cen w sklepach

Ceny możesz edytować w menu Towary-> Zdalne zarządzanie cenami-> zarządzanie cenami sprzedaży:



Po uruchomieniu zobaczysz okno, w którym po lewej znajduje się lista towarów oraz ceny, jakie są wpisane w ich kartach. Po prawej znajduje się lista sklepów i ceny, jakie na nich obowiązują:



Jeśli jakieś pole pod sklepem jest puste, to oznacza, że na tym sklepie nie zdefiniowano indywidualnej ceny i obowiązuje cena wspólna. Na powyższym przykładzie, w sklepie nr 3, cena towaru Baleron Pieczony to cena wspólna 14.69zł.

Ceny mogą być również zmieniane automatycznie, mechanizmami Harmonogramu Zmian Cen. Ceny promocyjne zobaczysz na wykazie znaczone innym kolorem. Zobacz rozdział *Harmonogram zmian cen*.

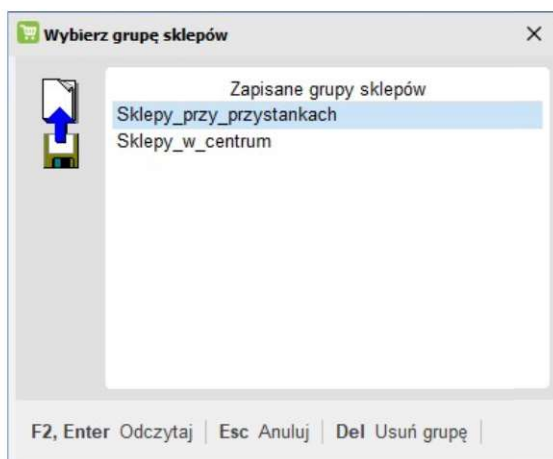
Grupy sklepów

Powyższy sposób edycji pozwala na ustalanie cen na pojedynczych sklepach. Dobrze sprawdza się przy małej ilości sklepów (kilka, kilkanaście). Przy dużej ilości sklepów wygodniej jest podzielić sklepy na grupy i ceny przydzielać do tych grup.

Aby zdefiniować grupy, w oknie zarządzania cenami naciśnij przycisk **Ctrl+G**, aby utworzyć nową grupę sklepów:



Gdy masz już zdefiniowane grupy, możesz, używając klawisza **Ctrl+F3** odpowiednio przełączyć listę sklepów:



Wagi elektroniczne

Wagi elektroniczne są przez program obsługiwane w podobny sposób, jak kasy. Podobny, ponieważ istnieją pewne różnice:

- ✓ na wagi wysyłane są jedynie towary, które zostały przez program rozpoznane jako ważne. Jeżeli na wagę przydzielony jest asortyment, w którym znajduje się 1000 towarów, to na wagę może zostać wysłane tylko kilka, ponieważ tylko one zostały rozpoznane jako ważne.
- ✓ z wag nie są ściągane importy danych o sprzedaży

Obsługa wag elektronicznych jest modułem dodatkowym. Jeżeli został zakupiony, można dodać dowolną liczbę wag na liście kas, przy pomocy klawisza **Ins Dodaj**: