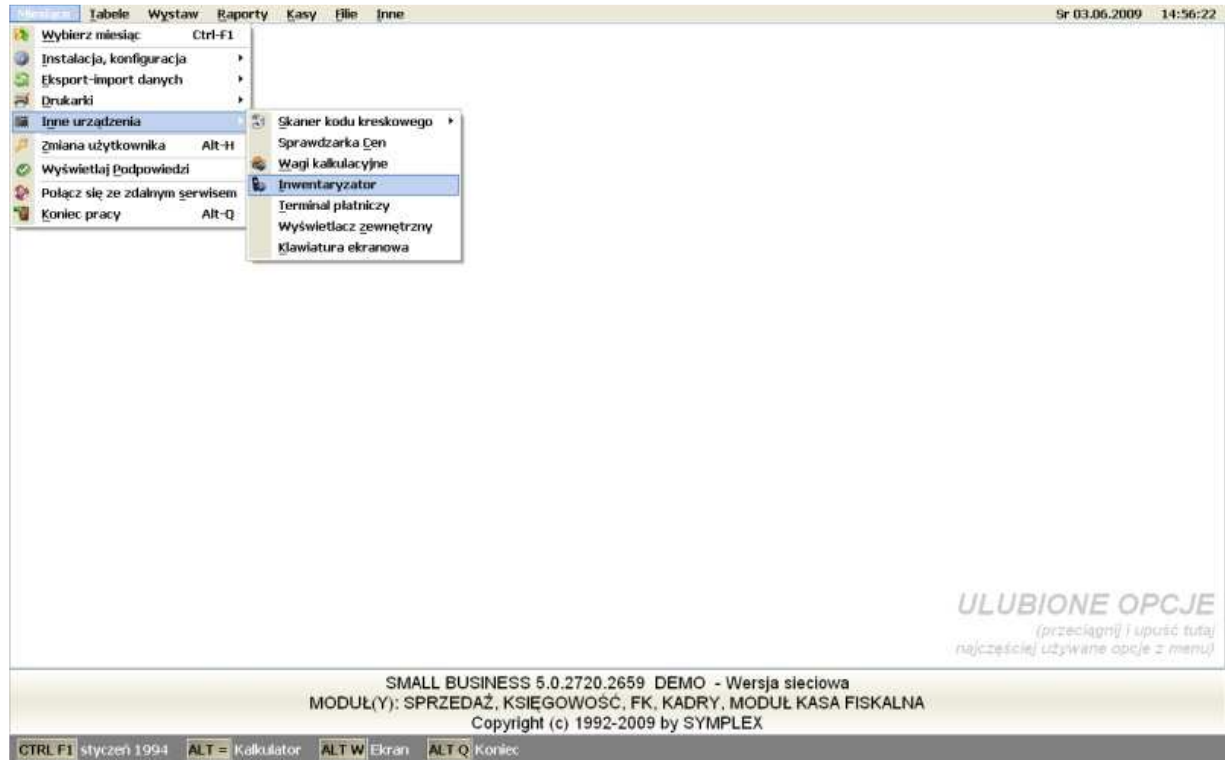


# Jak skonfigurować program Small Business 5 Windows do współpracy z kolektorami danych?

Jak skonfigurować program Small Business 5 Windows do współpracy z kolektorami danych?

**DOTYCZY:** Scanpal2, cpt-711, cpt-8000, cpt-8001, cpt-8300, Argox PT12

1. Należy skopiować 3 pliki: 232\_read.exe, dlookup.exe oraz koncept.ini z katalogu \programy\Win\uniwersalne z płyty CD do katalogu programu Small Business (najczęściej c:\SB4).
  - jeżeli w tym katalogu zostały odnalezione takie pliki, należy je nadpisać pochodzącymi z płyty CD dostarczonej razem z kolektorem
  - należy podłączyć inwentaryzator do wybranego portu COM (czyli portu szeregowego RS-232) w komputerze
2. Teraz konfigurujemy parametry inwentaryzatora w programie Small Business 5 Windows:
  - w programie wchodzimy w zakładkę: *Miesiące* -> *Inne urządzenia* -> *Inwentaryzator*



- z listy wybieramy typ urządzenia "Metrologic Scanpal2 232\_read.exe/dlookup.exe" (Uwaga: niezależnie od posiadanego kolektora!)
- ustawiamy odpowiedni port COM do którego podłączono kolektor (najczęściej COM1 Win)



## Jak skonfigurować program Small Business 5 Windows do współpracy z kolektorami danych?

- ustawiamy prędkość transmisji, która musi być taka sama jak w inwentaryzatorze.  
(Można to sprawdzić w kolektorze wybierając opcje: *Narzędzia -> Ustawienia syst. -> Prędkość kom.*)

### 3. Aby wysłać dane z inwentaryzatora do programu Small Business:

- w programie Small Business wchodzimy w zakładkę: *Miesiące -> Inne urządzenia -> Inwentaryzator -> Parametry odczytu* a następnie w oknie *Ustal strukturę odbieranego pliku* i konfigurujemy zgodnie z poniższym ekranem:

**Ustal strukturę odbieranego pliku**

Nazwa pliku:

Pole	Symbol (kod kreskowy)	Szer	Wyr
Pole 1:	Symbol (kod kreskowy)	13	do lewej
Pole 2:	Stan wg inwent. (zero)	6	do lewej
Pole 3:	---	0	do lewej
Pole 4:	---	0	do lewej
Pole 5:	---	0	do lewej
Pole 6:	---	0	do lewej
Pole 7:	---	0	do lewej
Pole 8:	---	0	do lewej

Separator:  , Dziesiętnie:

Uruchom program:

Parametr 1:

Parametr 2:

Parametr 3:

☐ Uruchom program jako aplikację w oknie

☐ Ceny sprzedaży i zakupu w groszach

- w inwentaryzatorze wybieramy opcję: *Transmisja*, a jeśli pojawi się dodatkowe pytanie wybieramy: *data file* (dla kolektora Argox PT12 należy "wyjść" z aplikacji do głównego menu)

- w programie Small Business w wybranym oknie znajdujemy opcję *Wczytaj z inwentaryzatora* i uruchamiamy.

### 4. Aby wysłać dane z programu Small Business do inwentaryzatora, należy najpierw zdefiniować strukturę wysyłanego pliku (bazy), w tym celu:

- wchodzimy: *Miesiące -> Inne urządzenia -> Inwentaryzator -> Parametry załadowania* a następnie wybieramy magazyn/magazyny i zatwierdzamy F12 OK,

- w oknie *Ustal strukturę wysyłanego pliku* naciskamy klawisz F3 Domyślne, a następnie konfigurujemy zgodnie z poniższym ekranem:

## Jak skonfigurować program Small Business 5 Windows do współpracy z kolektorami danych?

**Ustal strukturę wysyłanego pliku**

Nazwa pliku:

Pole 1:	<input type="text" value="Nazwa towaru"/>	Szer:	<input type="text" value="20"/>	Wyr:	<input type="text" value="brak"/>
Pole 2:	<input type="text" value="Symbol (kod kreskowy)"/>	Szer:	<input type="text" value="13"/>	Wyr:	<input type="text" value="brak"/>
Pole 3:	<input type="text" value="Stan wg inwent. (zero)"/>	Szer:	<input type="text" value="6"/>	Wyr:	<input type="text" value="brak"/>
Pole 4:	<input type="text" value="Stan magazynu"/>	Szer:	<input type="text" value="6"/>	Wyr:	<input type="text" value="brak"/>
Pole 5:	<input type="text" value="Cena sprzedaży brutto"/>	Szer:	<input type="text" value="6"/>	Wyr:	<input type="text" value="brak"/>
Pole 6:	<input type="text" value="----"/>	Szer:	<input type="text" value="0"/>	Wyr:	<input type="text" value="do lewej"/>
Pole 7:	<input type="text" value="----"/>	Szer:	<input type="text" value="0"/>	Wyr:	<input type="text" value="do lewej"/>
Pole 8:	<input type="text" value="----"/>	Szer:	<input type="text" value="0"/>	Wyr:	<input type="text" value="do lewej"/>

Separator:  , Dziesiętnie:

Uruchom program:

Parametr 1:

Parametr 2:

Parametr 3:

☐ Uruchom program jako aplikację w oknie

☐ Ceny sprzedaży i zakupu w groszach

**F12 OK**

**F3 Domyślne**

- w inwentaryzatorze wybieramy opcje: *Narzędzia* -> *Ładuj bazę danych* (dla kolektora Argox PT12 należy "wyjść" z aplikacji do głównego menu)

- a następnie w programie Small Business wchodzimy: *Miesiące* -> *Inne urządzenia* -> *Inwentaryzator*-> *Załadowanie towarów*

---